

GAMME FILTRES - SÉPARATEURS D'EAU

La gamme de filtres - séparateurs d'eau proposée par DGV constitue la première ligne de défense de vos installations ou de vos moteurs.

La gamme de filtres - séparateurs d'eau proposée par DGV permet d'éliminer l'eau libre ou dissoute et les particules solides présents dans le carburant ou le combustible.

Les principaux avantages pour le moteur :

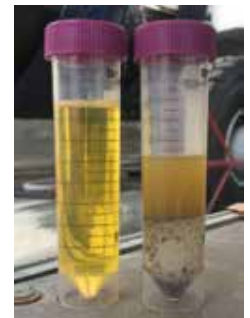
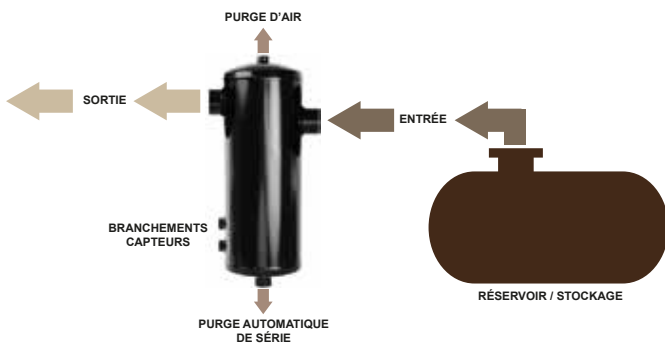
- Protection des organes moteur sensibles (injecteurs, pompes ...),
- Éviter les pannes liées à l'eau présente dans le carburant,
- Retirer les contaminants solides / semi solides (sédiments, métaux, oxydation ...),
- Maintenir les norme d'émissions de gaz d'échappements,

Améliorer le niveau de protection de votre installation, permettra de réduire les risques de dommages coûteux au niveau de vos véhicules ou de vos équipements en raison de carburant ou de combustible contaminé.

Comment fonctionne le filtre / séparateur d'eau :

Quand le carburant/combustible pénètre dans le filtre / séparateur d'eau des chicanes dans le système induit immédiatement une action de tourbillonnement, ce qui provoque des contaminants de l'eau et des solides se séparent du carburant. Les contaminants coulent à la base de l'unité où ils sont conservés - les contaminants sont simplement drainés et éliminés lorsque le système est plein. Un capteur d'eau avec alarme peut-être fourni en option.

Le filtre / séparateur d'eau ne nécessite pas de consommable de filtration, il est équipé d'une purge manuelle ou automatique au choix.



MODÈLE	DÉBIT	BRANCHEMENTS	PORT	SORTIE PURGE	LARGEUR	LONGUEUR	POIDS À VIDE
FSE120	120 l/h	14 mm	M20 Bleed Valve	14 mm ball valve	70 mm	170 mm	0.90 kg
FSE360	360 l/h	14 mm	M20 Bleed Valve	14 mm ball valve	115 mm	200 mm	1.60 kg
FSE600	600 l/h	14 mm	M20 Bleed Valve	14 mm ball valve	115 mm	320 mm	2.25 kg
FSE3400	3,4 m3/h	1" BSP	1" Bleed Valve	1" lockabke ball valve	115 mm	406 mm	2.85 kg
FSE9000	9 m3/h	1 1/2" BSP	1" Bleed Valve	1" lockable ball valve	183 mm	530 mm	9.50 kg
FSE20400	20,4 m3/h	2" BSP	1" Bleed Valve	1" lockable ball	183 mm	960 mm	13.25 kg